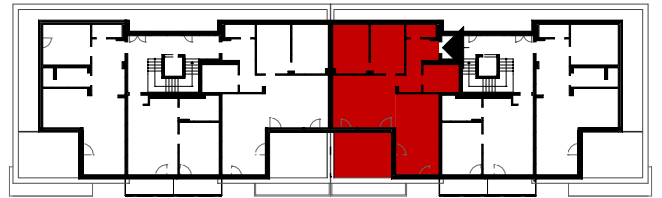


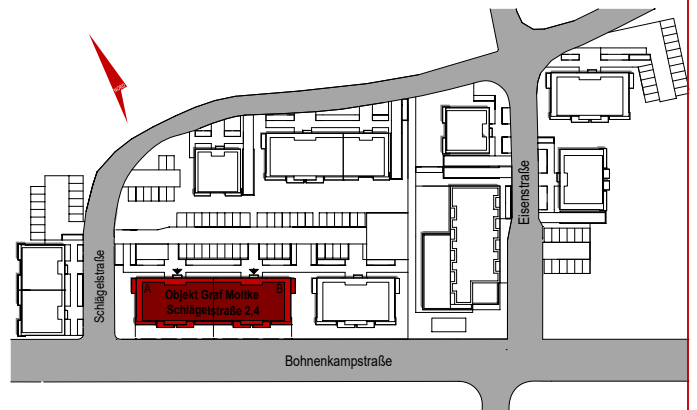
OBJEKT GRAF MOLTKE - SCHLÄGELSTRASSE 4 - STAFFELGESCHOSS - WOHNUNG B-33

Lage im Gebäude



M: 1:100

Lage im Wohnkomplex



Wohnfläche

Nr. Plan	Raum	Anrechenbare Wohnfläche
4.12	Diele	10,02 m ²
4.13	G-WC	2,95 m ²
4.14	Ankleide	12,43 m ²
4.15	Schlafen	13,12 m ²
4.16	Bad	7,45 m ²
4.17	Wohnküche	50,41 m ²
4.18	Dachterrasse	9,73 m ² (19,47m ²)
		106,12 m²