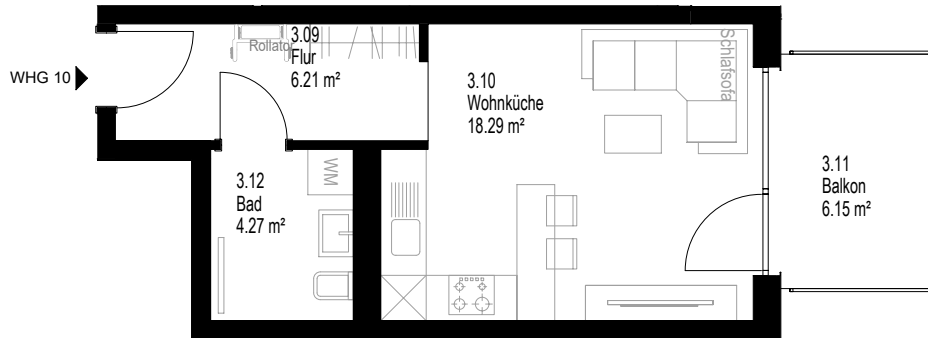
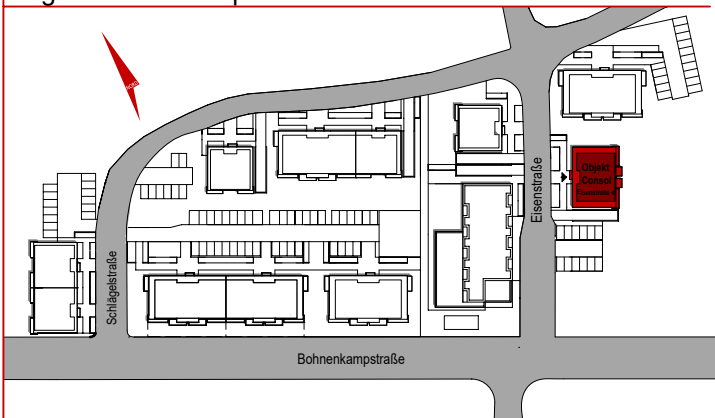


OBJEKT MATHIAS STINNES - EISENSTRASSE 4 - 2. OBERGESCHOSS - WOHNUNG 10

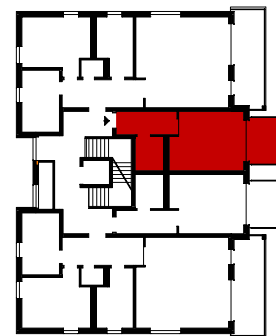


M: 1:100

Lage im Wohnkomplex



Lage im Gebäude



Wohnfläche

Nr. Plan	Raum	Anrechenbare Wohnfläche
3.09	Flur	6,21 m ²
3.12	Bad	4,27 m ²
3.10	Wohnküche	18,29 m ²
3.11	Balkon	3,08 m ² (6,15 m ²)
		31,85 m²