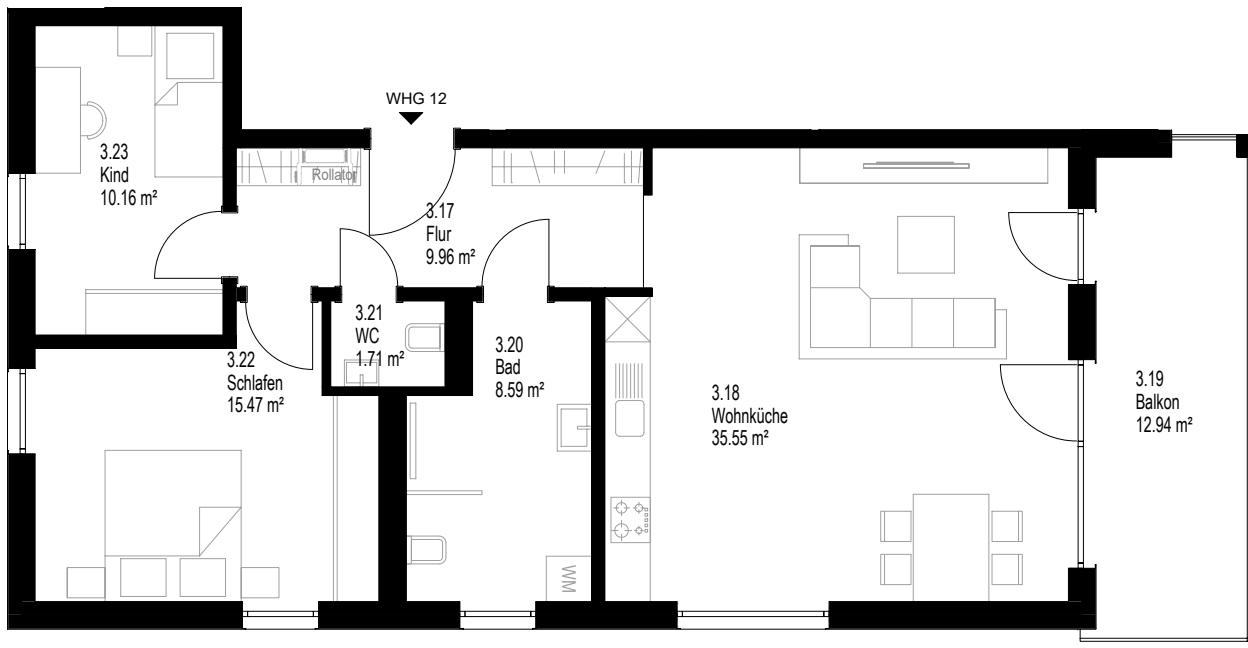
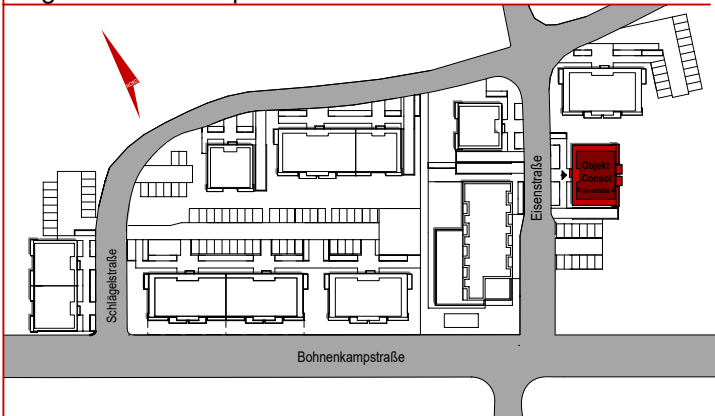


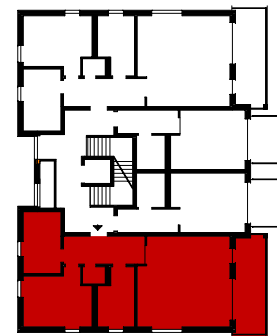
OBJEKT MATHIAS STINNES - EISENSTRASSE 4 - 2. OBERGESCHOSS - WOHNUNG 12



Lage im Wohnkomplex



Lage im Gebäude



Wohnfläche

Nr. Plan	Raum	Anrechenbare Wohnfläche
3.17	Flur	9,96 m ²
3.18	Wohnküche	35,55 m ²
3.19	Balkon	6,47 m ² (12,84 m ²)
3.20	Bad	8,59 m ²
3.21	WC	1,71 m ²
3.22	Schlafen	15,47 m ²
3.23	Kind	10,16 m ²
		87,92 m²