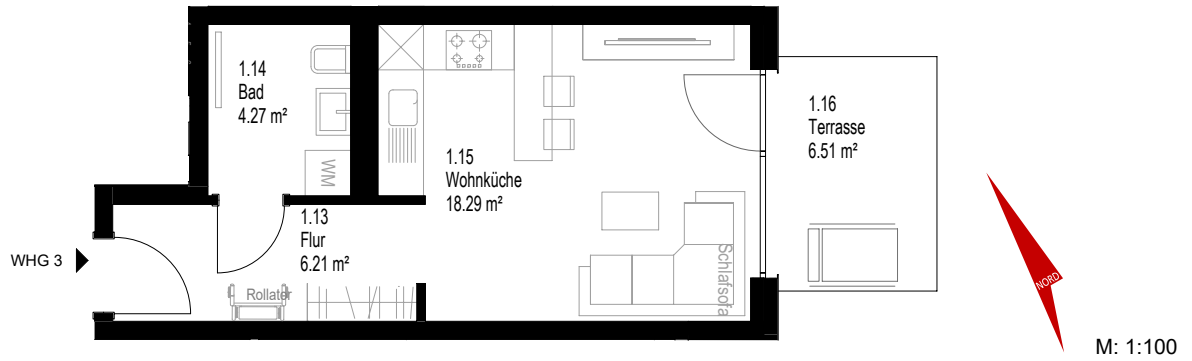
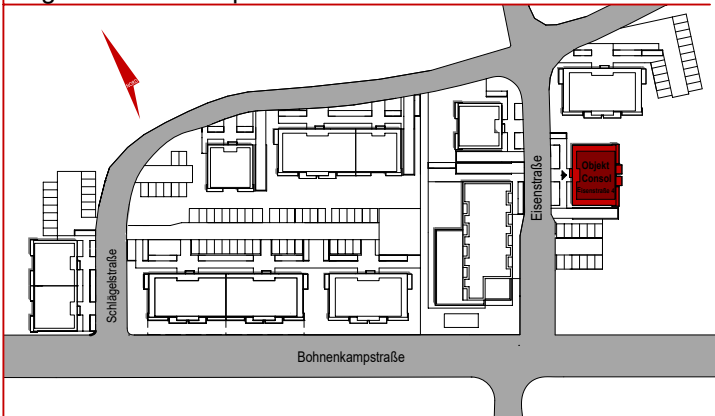


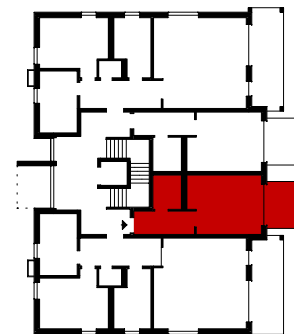
OBJEKT MATHIAS STINNES - EISENSTRASSE 4 - ERDGESCHOSS - WOHNUNG 3



Lage im Wohnkomplex



Lage im Gebäude



Wohnfläche

Nr. Plan	Raum	Anrechenbare Wohnfläche
1.13	Flur	6,21 m <sup>2</sup>
1.14	Bad	4,27 m <sup>2</sup>
1.15	Wohnküche	18,29 m <sup>2</sup>
1.16	Terrasse	3,26 m <sup>2</sup> (6,51 m <sup>2</sup> )
		<b>32,03 m<sup>2</sup></b>