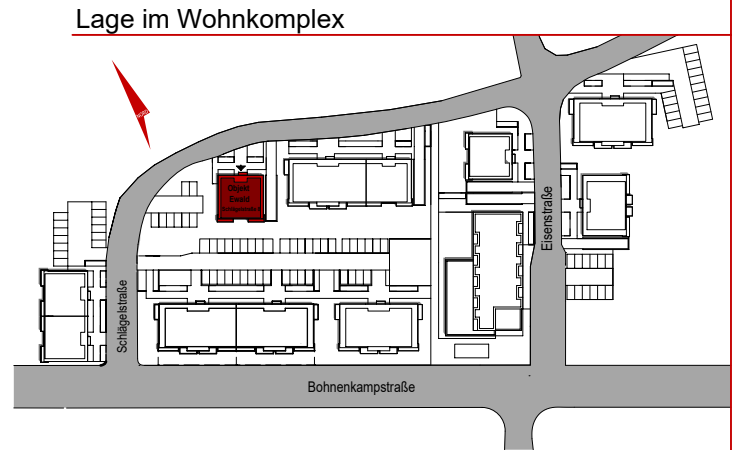
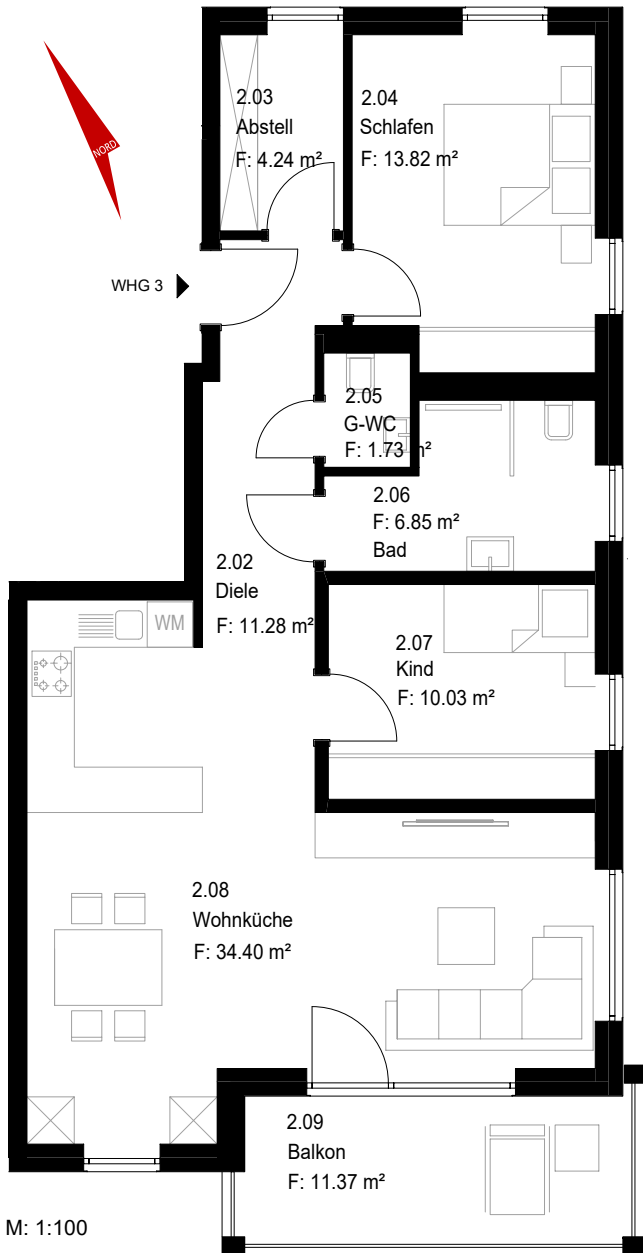


OBJEKT RIEKCHEN - SCHLÄGELSTRASSE 8 - 1. OBERGESCHOSS - WOHNUNG 3



Lage im Gebäude



Wohnfläche

Nr. Plan	Raum	Anrechenbare Wohnfläche
2.02	Diele	11,28 m ²
2.03	Abstell	4,24 m ²
2.04	Schlafen	13,82 m ²
2.05	G-WC	1,73 m ²
2.06	Bad	6,85 m ²
2.07	Kind	10,03 m ²
2.08	Wohnküche	34,40 m ²
2.09	Terrasse	5,68 m ² (11,37 m ²)
		88,03 m²