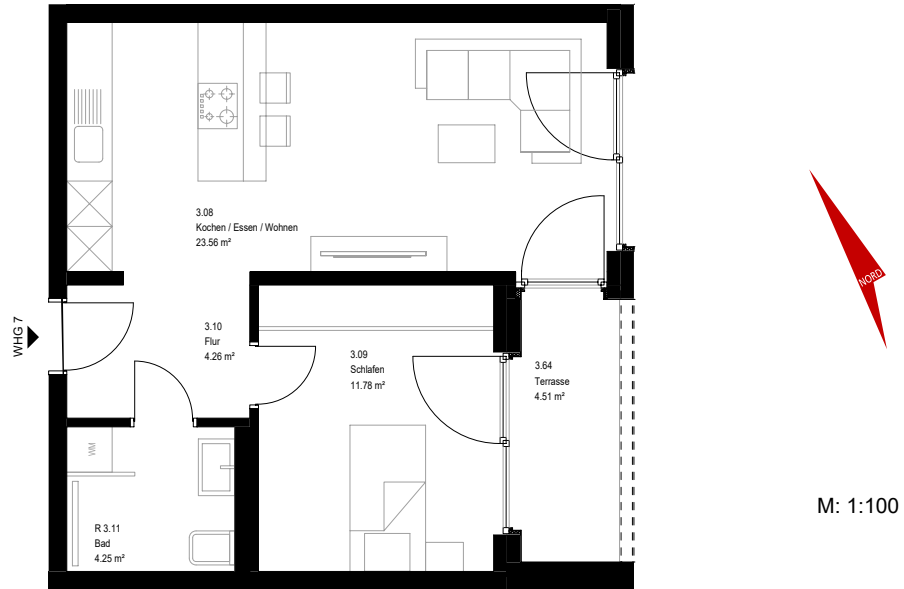
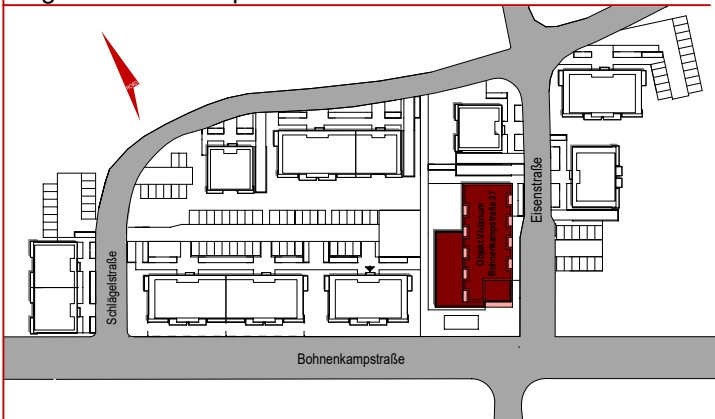


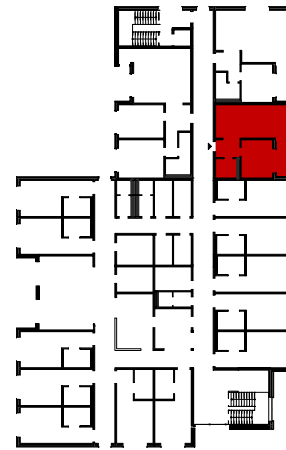
OBJEKT VIVIANUM - BOHNEKAMPSTRASSE 27 - 2. OBERGESCHOSS - WOHNUNG 7



Lage im Wohnkomplex



Lage im Gebäude



Wohnfläche

Nr. Plan	Raum	Anrechenbare Wohnfläche
1.08	Wohnküche	23,56 m ²
1.09	Schlafen	11,78 m ²
1.10	Flur	4,26 m ²
1.11	Bad	4,25 m ²
1.64	Terrasse	2,26 m ² (4,51 m ²)
		46,10 m²