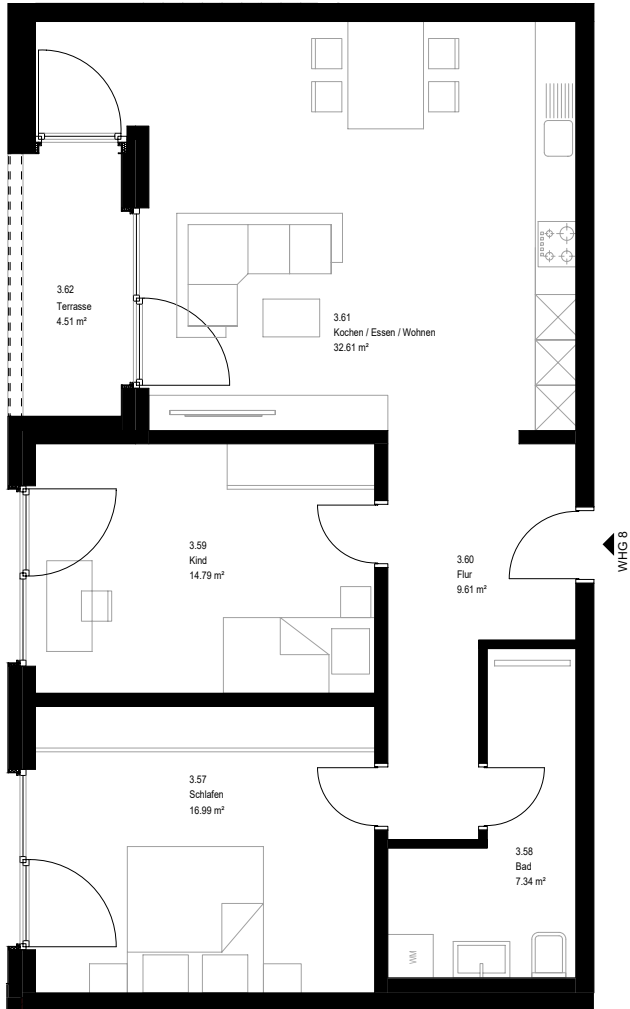
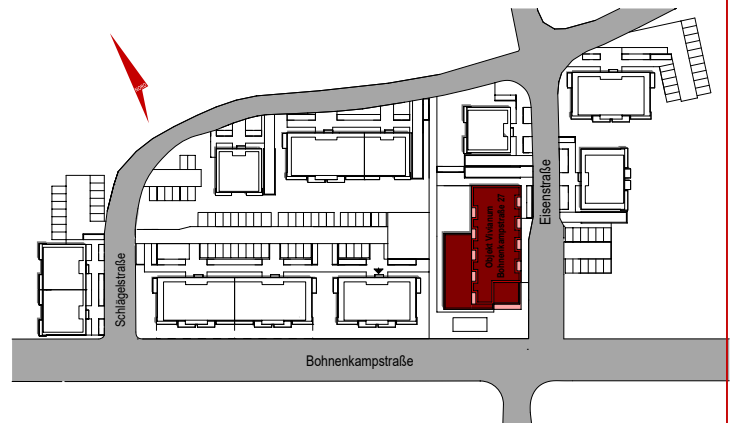


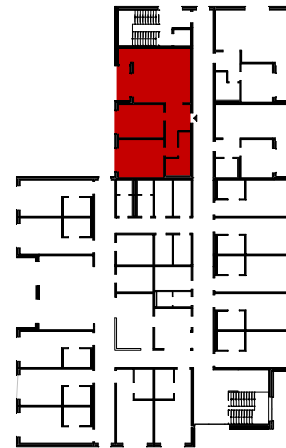
OBJEKT VIVIANUM - BOHNEKAMPSTRASSE 27 - 2. OBERGESCHOSS - WOHNUNG 8



Lage im Wohnkomplex



Lage im Gebäude



M: 1:100



Wohnfläche

Nr. Plan	Raum	Anrechenbare Wohnfläche
1.57	Schlafen	16,99 m ²
1.58	Bad	7,34 m ²
1.59	Kind	14,79 m ²
1.60	Flur	9,61 m ²
1.61	Wohnküche	32,61 m ²
1.62	Terrasse	2,26 m ² (4,51 m ²)
		83,61 m²