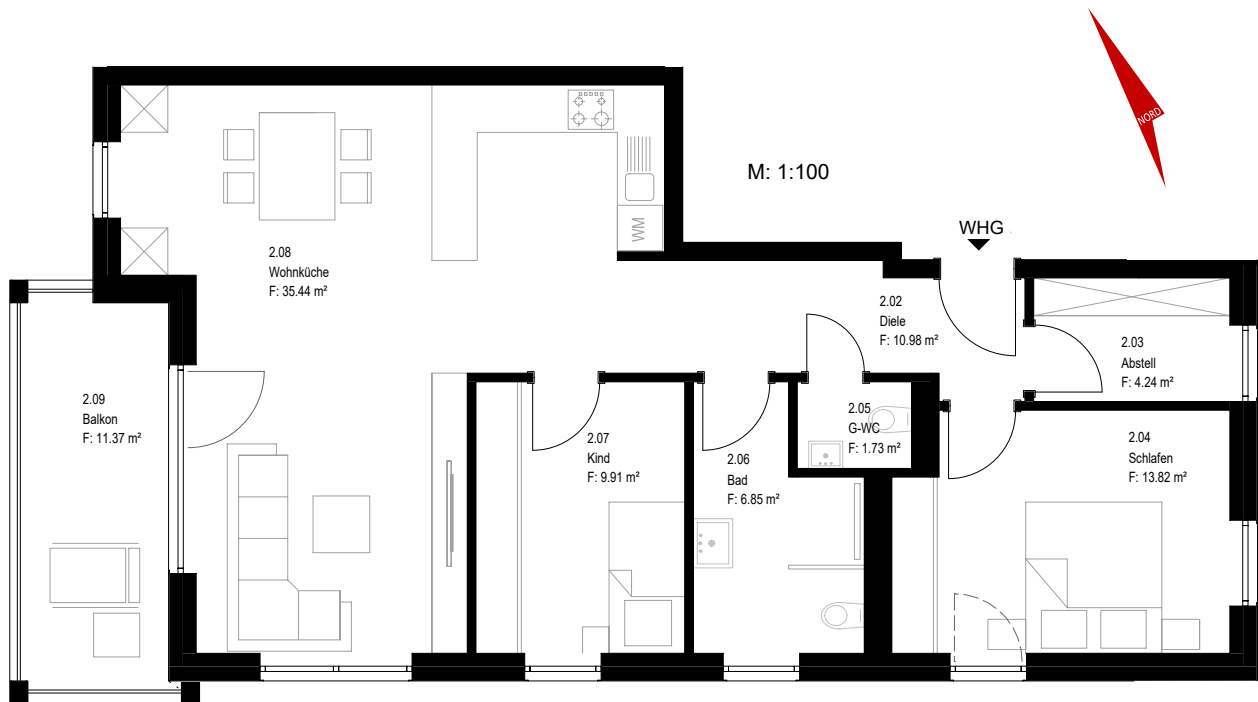
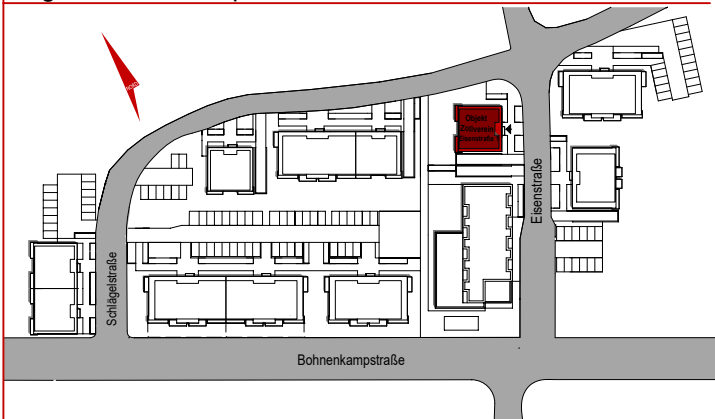


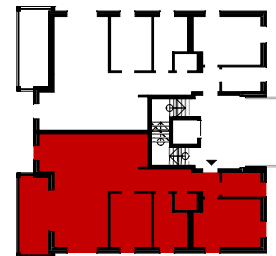
OBJEKT ZOLLVEREIN - EISENSTRASSE 1 - 1.OBERGESCHOSS - WOHNUNG 3



Lage im Wohnkomplex



Lage im Gebäude



Wohnfläche

Nr. Plan	Raum	Anrechenbare Wohnfläche
2.02	Diele	10,98 m ²
2.03	Abstell	4,24 m ²
2.04	Schlafen	13,82 m ²
2.05	G-WC	1,73 m ²
2.06	Bad	6,85 m ²
2.07	Kind	9,91 m ²
2.08	Wohnküche	35,44 m ²
2.09	Terrasse	5,68 m ² (11,37 m ²)
		88,66 m²