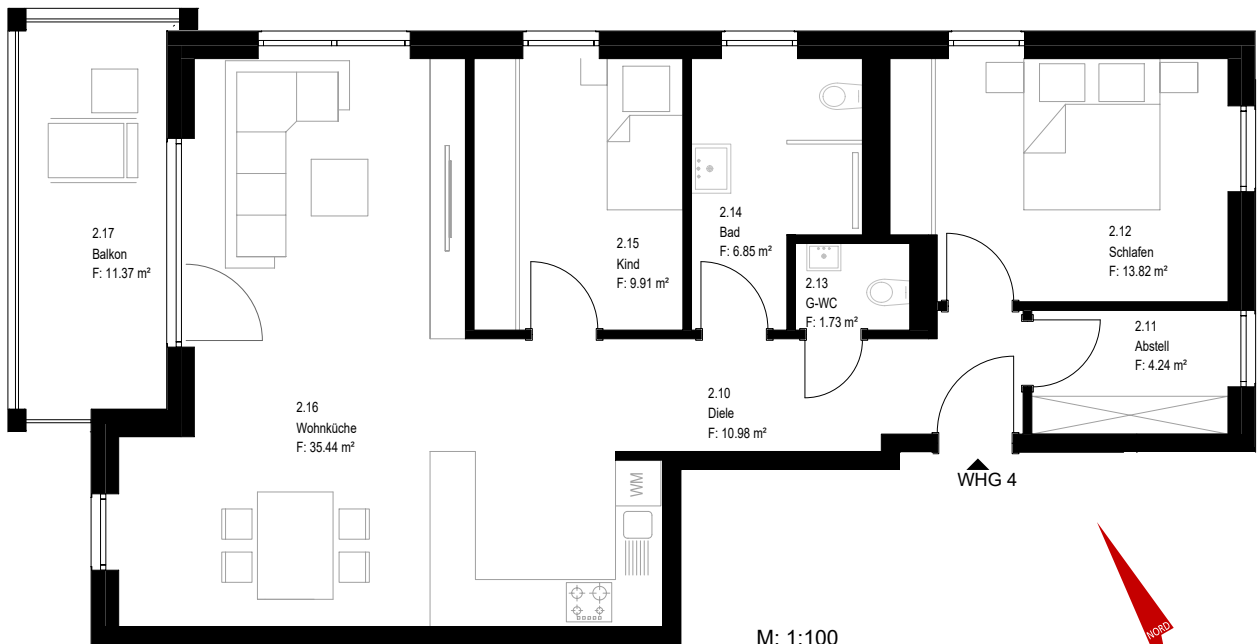
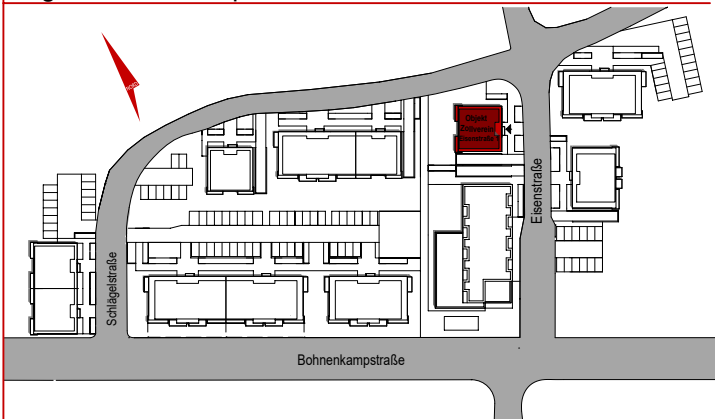


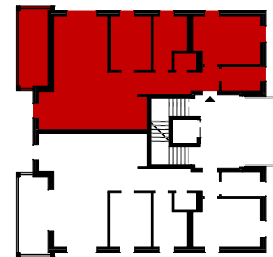
OBJEKT ZOLLVEREIN - EISENSTRASSE 1 - 1.OBERGESCHOSS - WOHNUNG 4



Lage im Wohnkomplex



Lage im Gebäude



Wohnfläche

Nr. Plan	Raum	Anrechenbare Wohnfläche
2.10	Diele	10,98 m <sup>2</sup>
2.11	Abstell	4,24 m <sup>2</sup>
2.12	Schlafen	13,82 m <sup>2</sup>
2.13	G-WC	1,73 m <sup>2</sup>
2.14	Bad	6,85 m <sup>2</sup>
2.15	Kind	9,91 m <sup>2</sup>
2.16	Wohnküche	35,44 m <sup>2</sup>
2.17	Terrasse	5,68 m <sup>2</sup> (11,37 m <sup>2</sup> )
		<b>88,66 m<sup>2</sup></b>