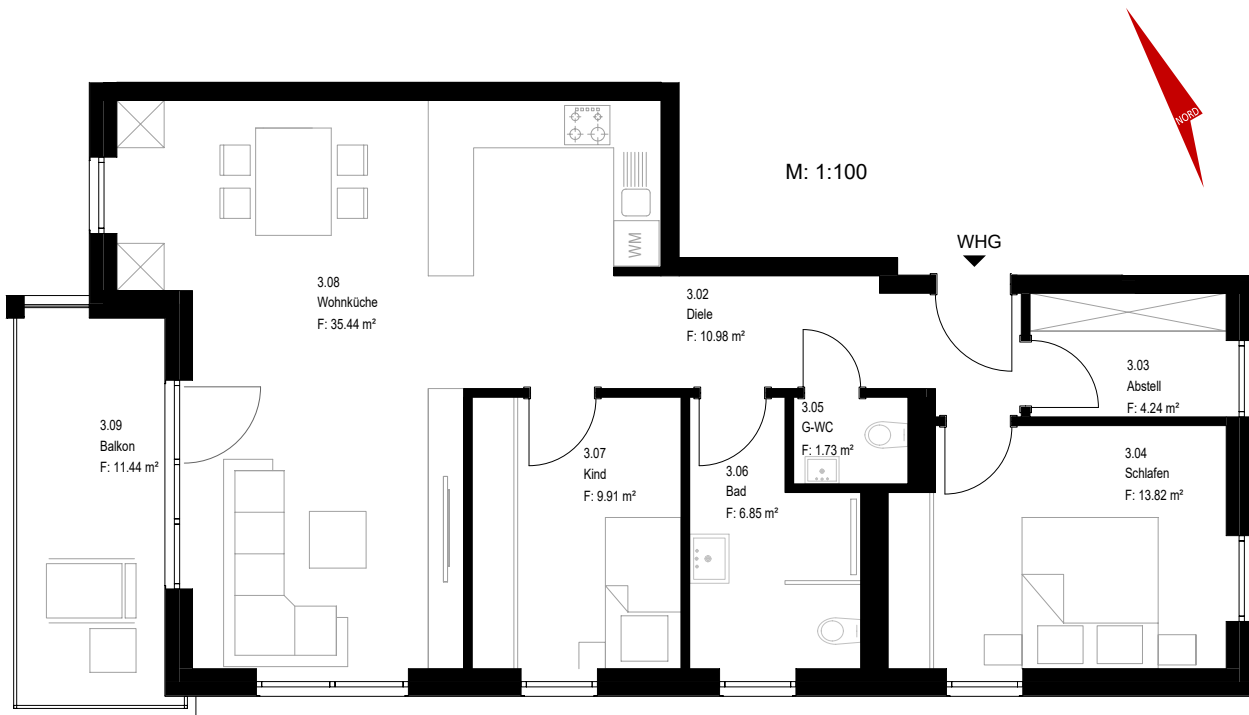
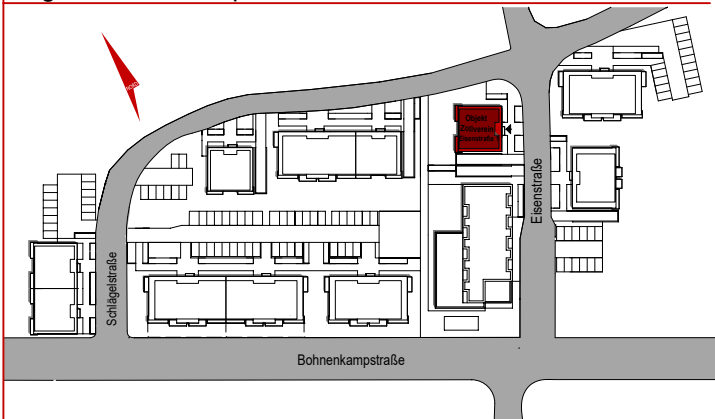


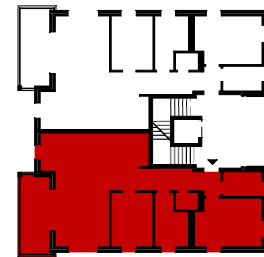
OBJEKT ZOLLVEREIN - EISENSTRASSE 1 - 2.OBERGESCHOSS - WOHNUNG 5



Lage im Wohnkomplex



Lage im Gebäude



Wohnfläche

Nr. Plan	Raum	Anrechenbare Wohnfläche
3.02	Diele	10,98 m ²
3.03	Abstell	4,24 m ²
3.04	Schlafen	13,82 m ²
3.05	G-WC	1,73 m ²
3.06	Bad	6,85 m ²
3.07	Kind	9,91 m ²
3.08	Wohnküche	35,44 m ²
3.09	Terrasse	5,72 m ² (11,44 m ²)
		88,69 m²