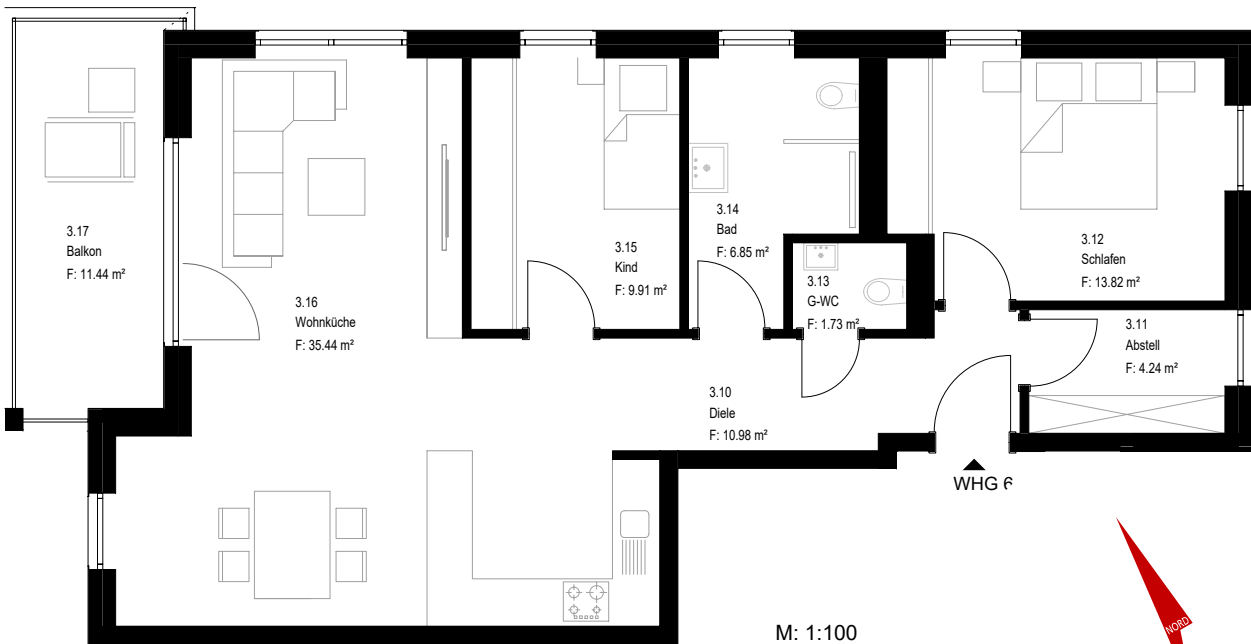
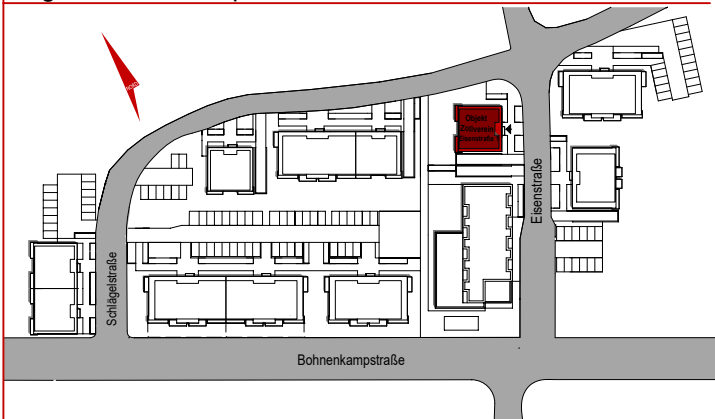


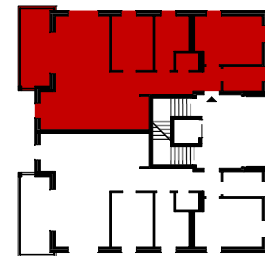
OBJEKT ZOLLVEREIN - EISENSTRASSE 1 - 2. OBERGESCHOSS - WOHNUNG 6



Lage im Wohnkomplex



Lage im Gebäude



Wohnfläche

Nr. Plan	Raum	Anrechenbare Wohnfläche
3.10	Diele	10,98 m ²
3.11	Abstell	4,24 m ²
3.12	Schlafen	13,82 m ²
3.13	G-WC	1,73 m ²
3.14	Bad	6,85 m ²
3.15	Kind	9,91 m ²
3.16	Wohnküche	35,44 m ²
3.17	Terrasse	5,72 m ² (11,44 m ²)
		88,69 m²