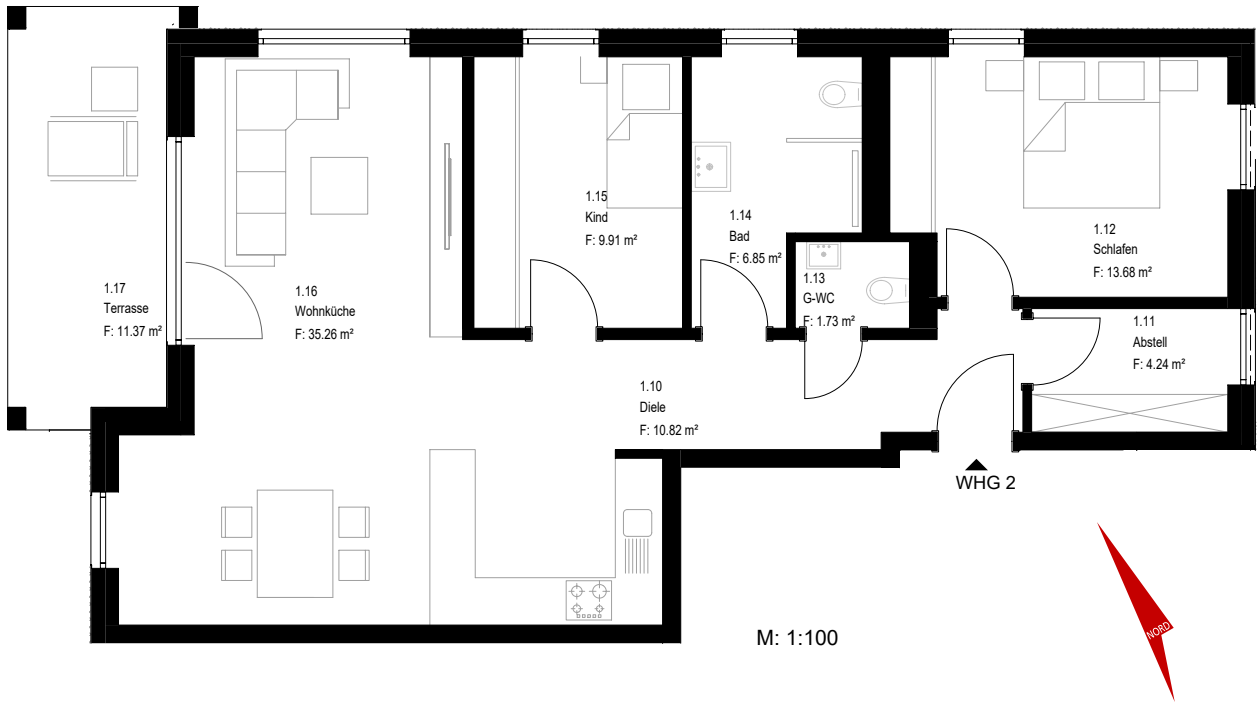
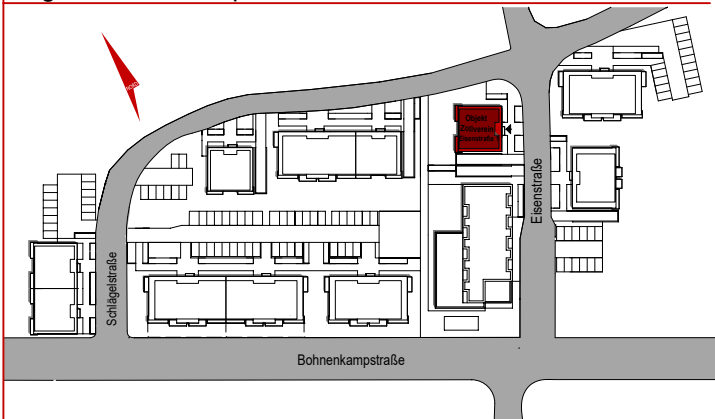


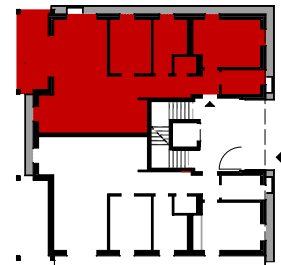
OBJEKT ZOLLVEREIN - EISENSTRASSE 1 - ERDGESCHOSS - WOHNUNG 2



Lage im Wohnkomplex



Lage im Gebäude



Wohnfläche

Nr. Plan	Raum	Anrechenbare Wohnfläche
1.10	Diele	10,82 m ²
1.11	Abstell	4,24 m ²
1.12	Schlafen	13,68 m ²
1.13	G-WC	1,73 m ²
1.14	Bad	6,85 m ²
1.15	Kind	9,91 m ²
1.16	Wohnküche	35,26 m ²
1.17	Terrasse	5,69 m ² (11,37 m ²)
		88,17 m²