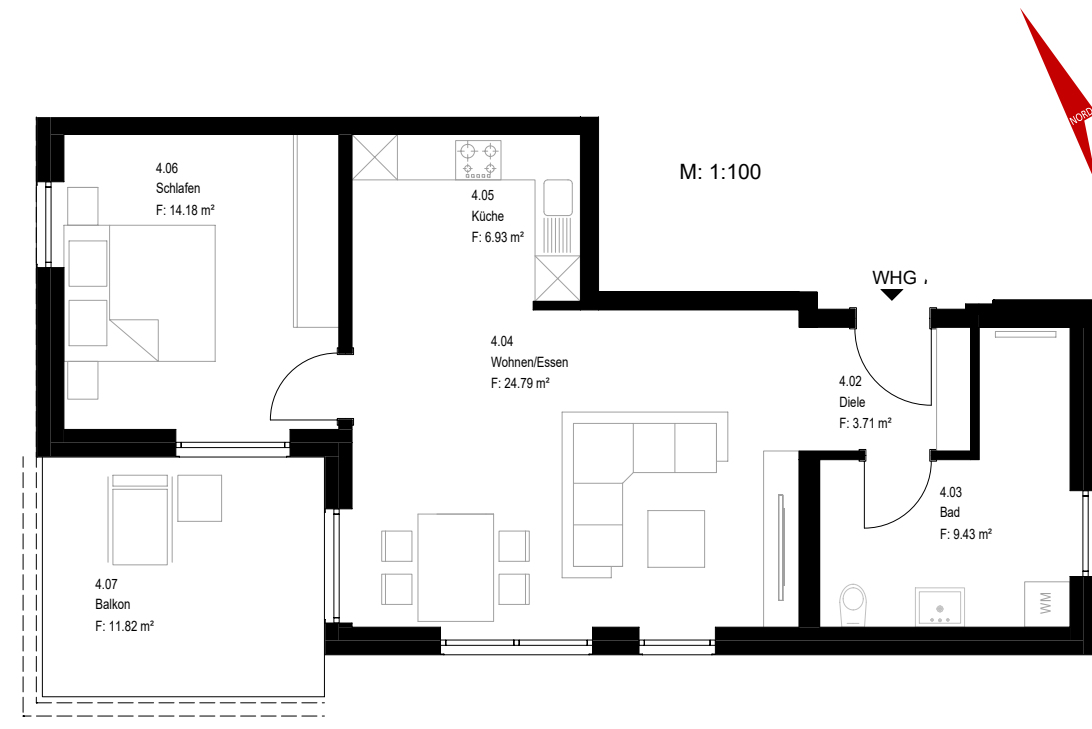
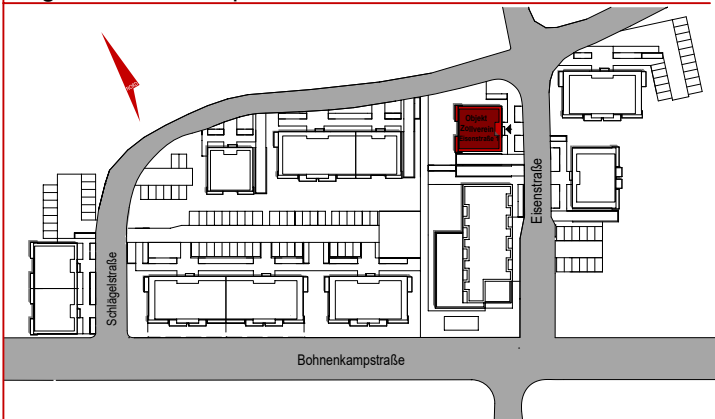


OBJEKT ZOLLVEREIN - EISENSTRASSE 1 - STAFFELGESCHOSS - WOHNUNG 7



Lage im Wohnkomplex



Lage im Gebäude



Wohnfläche

Nr. Plan	Raum	Anrechenbare Wohnfläche
4.02	Diele	3,71 m <sup>2</sup>
4.03	Bad	9,43 m <sup>2</sup>
4.04	Wohnen/Essen	24,79 m <sup>2</sup>
4.05	Küche	6,93 m <sup>2</sup>
4.06	Schlafen	14,18 m <sup>2</sup>
4.07	Terrasse	5,91 m <sup>2</sup> (11,82 m <sup>2</sup> )
		<b>64,96 m<sup>2</sup></b>